

Đăk Nông, ngày 23 tháng 5 năm 2024

**BẢN TIN DỰ BÁO, CẢNH BÁO THỦY VĂN THỜI HẠN NGẮN  
TỈNH ĐẮK NÔNG**

**1. Diễn biến tình hình thủy văn đã qua:**

Trong 24 giờ qua mực nước các sông, suối tỉnh Đăk Nông: Trên sông Ea Krông (tại trạm thủy văn Cầu 14) và sông Krông Nô (tại trạm thủy văn Đức Xuyên) dao động theo điều tiết hồ chứa thủy điện với biên độ từ 0.60 – 0.75 mét. Trên sông Đăk Nông (tại trạm thủy văn Đăk Nông) mực nước có xu thế dao động do chịu ảnh hưởng của công trình hồ Hạ thuộc TP. Gia Nghĩa.

**2. Dự báo, cảnh báo:**

Trong 24 giờ tới mực nước các sông, suối tỉnh Đăk Nông: Trên sông Ea Krông (tại trạm thủy văn Cầu 14) và sông Krông Nô (tại trạm thủy văn Đức Xuyên) dao động theo điều tiết hồ chứa thủy điện với biên độ từ 0.40 – 0.70 mét. Trên sông Đăk Nông (tại trạm thủy văn Đăk Nông) mực nước có xu thế dao động do chịu ảnh hưởng của công trình hồ Hạ thuộc TP. Gia Nghĩa.

- **Khả năng xuất hiện các hiện tượng thủy văn nguy hiểm có thể xảy ra trong thời hạn dự báo:** Có nguy cơ xảy ra lũ quét trên các sông, suối nhỏ, sạt lở đất, sụt lún đất ở nơi đất dốc, địa chất yếu kém và ngập úng các vùng trũng thấp.

- **Khả năng tác động đến môi trường, điều kiện sống, cơ sở hạ tầng, các hoạt động kinh tế - xã hội:** Lũ quét, sạt lở đất, sụt lún đất, ngập úng tác động đến môi trường, uy hiếp tính mạng người dân. Lũ quét, sạt lở đất, sụt lún đất, ngập úng có thể gây ra những thiệt hại rất nghiêm trọng về cơ sở hạ tầng, đường giao thông, cầu cống, nhà cửa.

**Thời gian ban hành bản tin tiếp theo: 11h30'/24/5/2024**

**Tin phát lúc 11h30'/23/5/2024**

Dự báo viên: Phạm Thị Thanh Nhạn

**Nơi nhận:**

- Vụ Quản lý dự báo;
- Trung tâm TT&DLKTTV;
- Phòng Dự báo Thủy văn;
- Đài KTTVKV Tây Nguyên;
- Ban Chỉ huy PCTT&TKCN tỉnh Đăk Nông;
- Các trạm TV của tỉnh Đăk Nông;
- Lưu đơn vị, Nhạn (08).

**GIÁM ĐỐC**



**Nguyễn Ngọc Bình**

## PHỤ LỤC

### Phụ lục 1: Bảng mực nước, lưu lượng thực đo và dự báo các trạm thủy văn

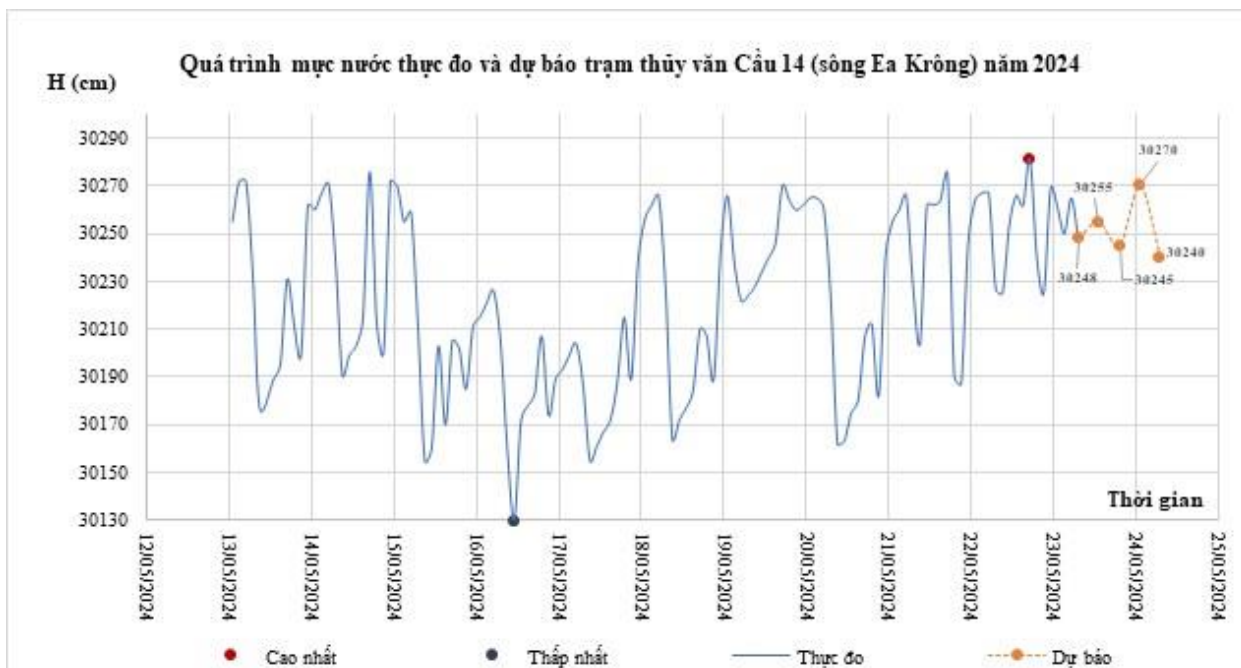
Sông	Trạm	Yếu tố	Thực đo	Dự báo				
			5/32/23/5 07h/10	5/32/23/5 13h/23/5	5/32/23/5 19h/23/5	5/32/24/5 01h/10	5/32/24/5 07h/10	
Đăk Nông	Đăk Nông	H (cm)	58980	58990	58985	58985	58970	
		Q (m <sup>3</sup> /s)	93.5	98.0	95.5	95.5	88.5	
Ea Krông	Cầu 14	H (cm)	30248	30255	30245	30270	30240	
		Q (m <sup>3</sup> /s)	345	363	339	410	330	
Krông Nô	Đức Xuyên	H (cm)	42067	41995	42065	42045	42065	

### Phụ lục 2: Đường quá trình diễn biến mực nước thực đo và dự báo các trạm

#### A. Trạm Đăk Nông



### B. Trạm Cầu 14



### C. Trạm Đức Xuyên

